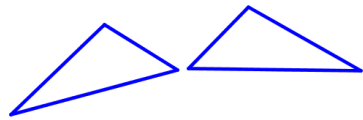
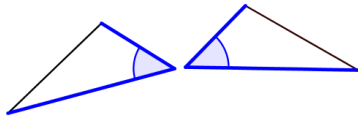


Thema : Ähnlichkeit

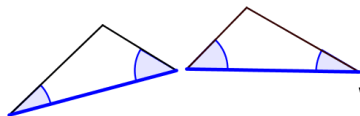
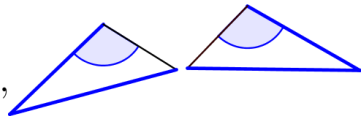
Kongruenzsätze



Dreiecke sind kongruent (sss),
wenn sie in der Länge der Seiten übereinstimmen.



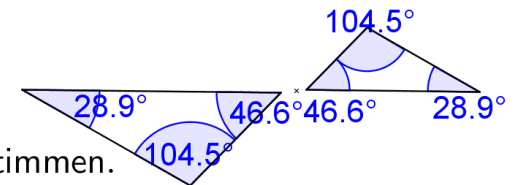
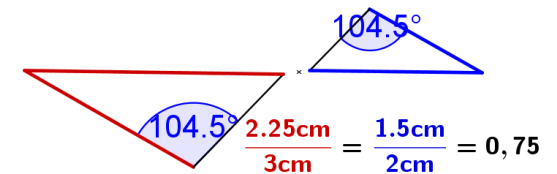
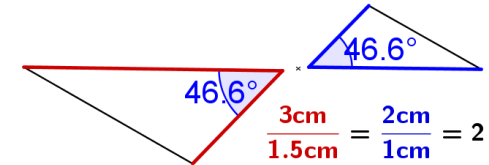
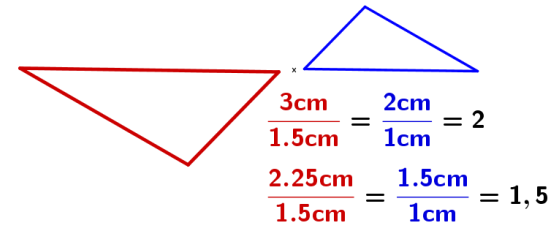
Dreiecke sind kongruent (Ssw),
wenn sie in der Länge zweier Seiten
und im Maß des Winkels übereinstimmen,
der der größeren Seite gegenüberliegt.



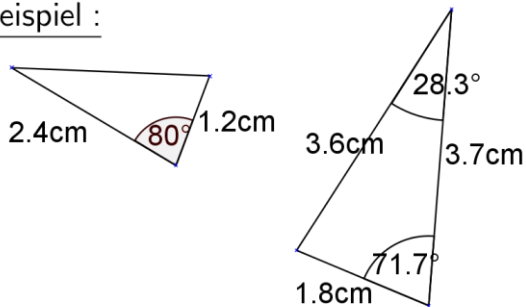
Ähnlichkeitssätze

Dreiecke sind ähnlich,
wenn sie im Verhältnis zweier Seiten
und im Maß des eingeschlossenen Winkels
übereinstimmen.

Dreiecke sind ähnlich,
wenn sie im Maß der Winkel übereinstimmen.



Beispiel :



Frage : Sind diese beiden Dreiecke ähnlich?